

### 第三節 入試問題および関連資料

明治三十九年度から昭和二十三年度までの入試関連資料から、入試問題、入学案内、文部省からの通達、試験日程、関連書類、新聞雑誌記事などを年代順に掲げる。

#### 一 明治末

##### (一) 入試問題

東京音楽学校師範科入學試験問題

同校に於て去月舉行されたる師範科入學試験問題は次の如し但し唱歌の問題は來月の誌上に掲載すべし

明治三十九年四月甲種師範科第一號入學試験問題

國語科

(二時間)

(一) 左の文を解釋せよ。

折しも外面の谷の檜葉のそよきけるを誰ならん日來はさてこそありつれども事關人もなかりつるに故郷の人の間來にやと御心迷して急ぎ物の隙より御覽すれば故郷の人には非ずして妻戀鹿の籠の中をそ通ける山深き御住居今更におほし知られて斯ぞ思召つゝけさせ給ける。

岩根ふみ誰か問こんならのはのそよくは鹿の渡成けり。

(二) 左の文句の意味いかむ。

(い) 盛衰もなく無常も離れはべらむ世なりとも佛の位めでたしと聞き奉らばなどか希はざるべき。

(ろ) 波は霞の磯がくれ音こそ潮の満干なれ。

(は) 鶯や花の跡とふ經の聲

(三) 左の言語の意味はいかに違ふか。

明年と翌年○觀察と洞察○おかしとおもしろし○僻見と管見

○いぢなふと友なふ

(四) 左の語句中もし文法上のあやまりあらば理由附して正すべし。

上野花

(い)ものゝふの屍曝せしところとも

知らでや人の花や見るらむ。

(ろ) 將來鐵道國有主義を行へば幾何の利益を國家に與ふるや。

英語科

FOR DICTATION (第一號) 甲種

I will teach you to become the wisest, the noblest, and the most famous of mankind, you shall know your own heart, and you shall guide the hearts of me into the ways of truth and holiness, you shall do right and fear not, and shall teach men to live happy under just and equal laws. So shall you be great and good, loved and revered by all.

From the "Tale of Troy"

by Aevery Steward.

FOR READING AND MEANING (第一號) 甲種

1. "The best way for a young man to begin, who is without friends or influence, is" said Sage, "first, by getting a position; second, keeping his mouth shut; third, observing; fourth, being faithful; fifth, making his employer think he would be lost in a fog without him; and sixth, being polite.

(From the Pushing to the Front 103-104.)

2. It is one of the sad [d] est things in the world to see a person who knows how to read, but not what to read—who has not taken the trouble to find the best authors and know them.

甲種師範科第二號試験問題

歴史科 (二時間)

- (一) 我邦國の概要を説くべし
- (二) 明治三十七八年戦役の原因及結果如何
- (三) 亞米利加大陸發見の顛末を問ふ
- (四) 日英同盟とは如何

歴史地理科 (二時間)

- (一) 徳川時代に起りたる尊王論の要旨及之を唱へたる重なる人々の名を問ふ

(二) 我國の政體及帝國議會の組織を問ふ

(三) 我國の養蠶製絲業及之が海外輸出の大略を問ふ

(四) 左の各地につきて知れる所を記せ

香港。サンフランシスコ。リヨン。ベルリン。大連

地理科 (二時間)

- (一) 地震の原因を問ふ
- (二) 我國の生糸及絹布、綿絲、石炭、銅、茶につき産出及海外輸出の状況を略説すべし
- (三) 韓國の政治民情及生業に就きて知れる所を記せ
- (四) 獨逸國の民情及生業を問ふ

理科 (二時間)

- (一) 吾人が音響を聴取るに至る次第を評説すべし
- (二) X光線に就きて知れる所を記せ
- (三) 石炭の生成、性質及其乾留に依りて生ずる重なる物質に就きて知れる所を記せ
- (四) 圖に依つて櫻花の各部の名稱及作用を説け
- (五) 動物の体温は如何にして發生するか

幾何科 (二時間)

- (一) ニツの直線が相交るときは對頂角相等しきことを證せよ
- (二) ニツの圖内の點尺に於て交るニツの弦ABCDが爲す所の角AECは弧AC及BDの上に立つ所の中心に於ての角の和の半分 $\frac{1}{2}$ に等しきことを證せよ
- (三) 三角形の面積は之と等し、底邊及高さの平行四邊形の半分なることを證せよ

算術科 (二時間)

(一) 我國の標準時を略説し左の問題を解くべし

東京は東經約百三十九度四十五分なり然らば中央標準時の正午は東京地方時の何時なるか。

(二) 9なる数の特性に依りて掛算の結果の正否を驗する方法及其理を説け

(三) 互に噛み合ふ甲乙二個の齒車あり甲の齒數は十六、乙の齒數は十八なりと云ふ甲が三分四十五秒時間に四十五周回轉するならば乙は十分三十秒時間に幾周回轉すべきか。

(四) 次の分數を簡單にすべし〔數式省略〕

修業年限四年の高等小學校卒業生の受くべき科目は唱歌及體格検査……卒業せざるものは左の試験を受く

### 明治三十九年四月乙種師範科入學試験問題

#### 國語科

(一) 左の文を解釋せよ。

今の人或は學に志し、あるひは藝にこゝろざす者、一旦は憤を起し晝夜をわかつたず、勤め勤めど、己に一月を經、半月を過ぐれば怠る心はやく生じ、吾勤の至らずとは謂はで、生質の過に委して廢す、(中略) 人一生の力を、其道に用ふるさへ、尙ほ其奥儀に至るは易からず、況我一月半月乃至一年半年のつとめを以て、他人一生の功に比せんとするをや思はざるの甚だしきなり。

(二) 左の言語の意味はいかに。

○利用 ○おぼつかなし ○茫茫 ○顛末 ○笑ひ興する ○由來 ○さながら ○思慮

(三) 左の假名に對する漢字をしるすべし

○くわんこく(すゝめること) ○こつく(骨ををること) ○じやうよ(ゆづること) ○そこつ(そゝつかしいこと) ○ふんれ

い(ふるひはげむこと) ○まんえん(ひろがること)

#### 歴史地理科

(二時間)

(一) 徳川時代に起りたる尊王論の要及之を唱へたる重なる人々の名を問ふ

(二) 我國の政體及び帝國議會の組織を問ふ

(三) 我國の蠶蠶製絲業及之が海外輸出の大略を問ふ

(四) 左の各地につきて知れる所を記せ

香港。サンフランシスコ。リヨン。ベルリン。大連

#### 算術科

(二時間)

(一) 某學校入學志願者三百十二人の中入學の許可を得たる者は全數の六割四分強なりと云ふ入學許可を得たる人數幾許なるか

(二) 敵兵の砲火を見て後三秒時にして砲聲聞えたりと云ふ敵までの距離幾町あるか又之を「メートル」に直(せ)ば如何

但し音の速度は一千百尺なり

(三) 晝夜に十二分づゝ、後々、時計を或日の正午に正しき時に合せ置くときは次の日此時計が正午を示す時の正しき時刻如何

(四) 次の計算を行ふべし

$$\left(5\frac{3}{8} - 2\frac{1}{6} + \frac{7}{8} \times 1\frac{2}{3} - 2\frac{2}{5}\right)$$

以上

〔音楽新報〕第三卷四号 明治三十九年五月 三九頁〜四一頁

#### 豫科入學試験

去月一日より施行せられたる東京音楽學校入學試験の應募者百二十

餘名の内合格者二十五名にして其氏名竝問題は左の如し

豫科入學者姓名

(省略)

英語

譯解

1) Children always enjoy watching monkeys at their play, and, indeed, these little animals seem glad to hear people visit them.

2) She made up her mind never to call on him again.

3) The gentleman to whom the elephant belonged would never consent to sell him, but kept him as long as he lived, because he had been so kind and good to his children.

地理科

一、横濱港の創設時代

二、北海道の地勢竝に分國位置の大概を圖記せよ

歴史科

一、音楽と佛教との關係大概

二、幕府時代、外船の渡來、各國交通の時況

國語

講讀

(1) 左の歌の意義を解釋せよ。

太閤出づれば日本は狭し。世界に示せる部類の功。萬里の果まで聞ゆる譽。皇國の名聲彼れ故高し。日本男兒の誠の鑑。日本魂斯くこそあれよ。嗚呼人なるか嗚呼神なるか。嗚呼太閤豊太

閤。

(2) 左の言語の意義いかに。

矛盾 ○顛末 ○青雲の望 ○龜鑿 ○霄壤の差あり

(3) 左の假名に漢字をあてよ。

きりつ正し ○けいかい ○ふんぱつ ○こりかたまる ○つ  
るくわいする

作文

月夜箏を聞く記

算術

(1) 299ヲ簡ナル式ニ改メヨ

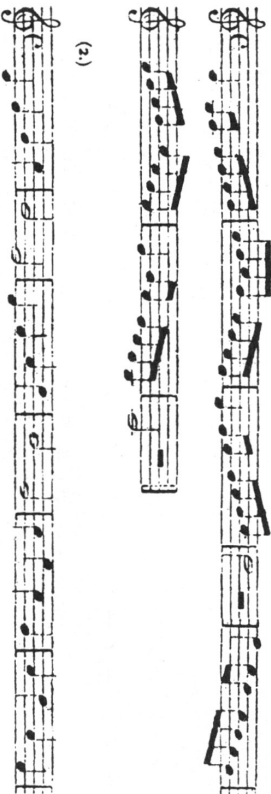
(2) 2ニテ割り得ベキ數ノ通性及其理由ヲ問フ

(3) 十五貫目ハ幾グラムニ當ルヤ

(4) 音傳播ノ速サハ一秒時ニ三百四十メートルナリ今電光ノ見ルノ後一分十八秒時ノ後雷鳴ヲ聞キ得タリト云々雷雲迄ノ距離幾何

唱歌

第一回の分





(3) 墳墓 (小學唱歌集第三編)

第二回の分



(2)



〔音楽新報〕第三卷第九号 明治三十九年十月 三十七〜三十九頁

(二) 関連資料

音楽趣味の向上 (音楽學校本年度の入学  
生と入学志望者の注意)

近來我が國民の趣味性の次第に向上したる結果、美術に對する嗜好の益々盛んならんとするは喜ぶべきことなるが、上野公園内なる東京音楽學校の如きも昨年來入学志望者の激増を見たる由にて本年の入学試験は去月二十七日より一週間行はれ受験者三百四十九名ありて其の中合格したるは僅かに六十九名に過ぎず今年度入学合格者中の女子を聞くに左の如し

▲豫科入學者二十二名(志望者百十名) △豊田ける(二〇)△徳永美和子(一七)△富川あい(一八)岡見メリー・モリス(一八)△村上雪代(二八)△山田ふく(一七)△山田しげの(二七)△山本ゆき(二〇)△松島つね(一八)△小山さだ(一八)△小泉チカ(一九)△安藤憲(二八)△樋口ゆりや(二二)△以上十三名にして他の九名は男學生なり

▲甲種師範科入學者三十名(志望者百七十名) △地脇たつ(一九)△橋村その(二二)△濱田しゅう(二二)△早川長(一九)△富田小芳(一八)△小幡靜江(二三)△爲貝節子(一九)△園部チヨ(一八)△根岸美代(二〇)△中西フミ(二二)△村田ミネ(一九)△奥村こ(二二)△大谷ハツエ(二〇)△山田サチコ(二四)△山本けい(二二)△會澤はつ(一九)△宮内薫(一九)△塩田シゲリ(一五)△島田ムメ(一八)△鈴木あや(二三)△須階ときを(二〇)△鈴木ミツ子(一九)△以上二十二名にして此他八名の男學生あり

▲乙種師範科入學者十七名(志望者六十九名) △千年イネ(二六)△渡邊初(二二)△加藤泰子(一九)△龜井順(二二)△田中久能(二二)△野津シュン(二三)△増田うた(一八)△福澤いと(二二)△二見ハナ(二八)△小成ナカ(二〇)△以上十名にして此他七名の男子あり

此の中乙種師範科の入學者中に清國人李燮羲あり從來神田一ツ橋なる選科には清國人の入學者ありしも上野の本校に支那人の入学したるはこの李燮羲を以て始めとなす由尙以上の入學者は學術技藝は勿論體格にも合格したるものなるが、學術技藝の受験のむづかしきは勿論なれど同校は特に體格検査に重きを置くものにして、そ